

大電流精密シャント抵抗器

PSS

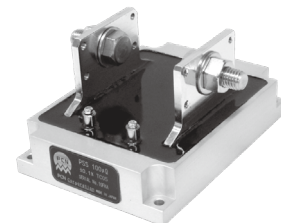
放熱機能付き(裏面アルミ板)構造による熱放散性の高い電流検出用抵抗器です。  
最大連続許容電流1400A、大電流高精度電流検出に最適です。

- ・最大連続許容電流: 1400A (50μΩ)
- ・内部許容温度: +125°C (推奨温度+100°C)
- ・内部熱抵抗: 0.4°C/W (100μΩ)

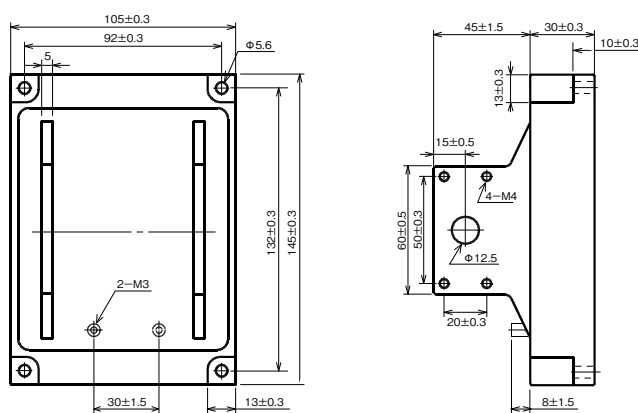
形名	定格電力 (W)		標準抵抗値 (μΩ)	抵抗値許容差 (%)	抵抗温度係数 ppm/°C	熱起電力 (0~100°C)	使用温度範囲 (°C)
	シャーシ取付	空間					
PSS	100	40	50, 100, 200, 500, 1000	±0.05*, ±0.1, ±0.5, ±1	±5 ±10	2μV/°C MAX	-55~+125

※100μΩ~1000μΩのみ

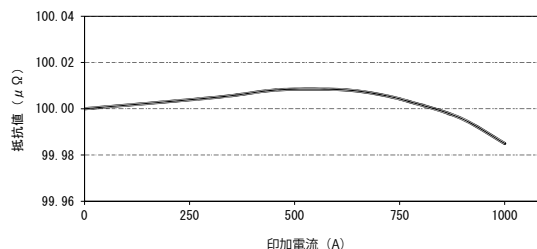
重量:1540g



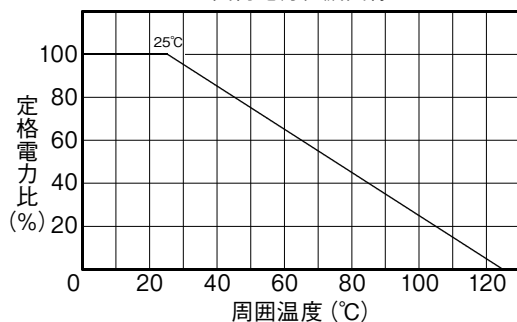
形状及び寸法



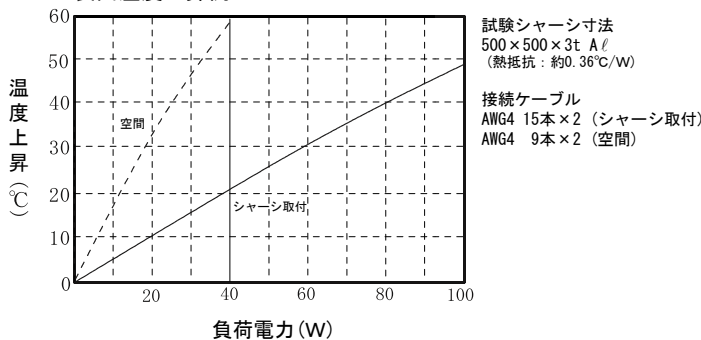
印加電流と抵抗値変化例 (PSS 100μΩ)



負荷電力軽減曲線



表面温度上昇例



試験項目	試験条件	規格値
短時間過負荷	定格電力の2倍 5秒間	±0.05%
高温高湿放置	温度+85°C, 湿度85%, 1000時間	±0.05%
耐電圧	AC1000V 1分間	±0.02%
絶縁抵抗	DC500V計	1GΩ以上
抵抗温度係数	基準温度+25°C, 試験温度+100°C	規定値内
耐久性	定格電力1.5時間ON, 0.5時間OFFのサイクルで2,000時間	±0.2%

御注文方法

PSS	50μΩ	B	TC05
形名	抵抗値	許容差	温度係数
	50μΩ 100μΩ 200μΩ 500μΩ 1000μΩ	A: ±0.05% B: ±0.1% D: ±0.5% F: ±1%	TC05: ±5ppm/°C TC10: ±10ppm/°C

ご要望・ご質問は下記までお知らせください。



営業部 〒252-0231 神奈川県相模原市中央区相模原4丁目3番17号  
電話042-776-0931 (代表) FAX 042-776-0940  
E-mail: sales@pcn.co.jp  
URL <https://pcn.jp>