

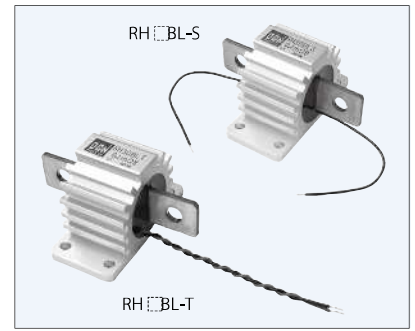
汎用パワーシャント抵抗器

RH■BL シリーズ

アルミケースにイサウェルドシャント抵抗器 BAS を内蔵し、2端子から4端子構造にすることで電流検出精度を向上させ、取り付けを容易にしたシャント抵抗器です。抵抗素子と電流端子との接続は電子ビーム溶接を用い電氣的、機械的に優れた構造になっております。5種類の抵抗値が有り、1個から販売致します。

最大連続許容電流：1000A (35μΩ)

| 形名 | 負荷能力 (W)※1 | 標準抵抗値 (Ω) | 抵抗値許容差 (%) | 抵抗温度係数 ※3 | 内部熱抵抗 (抵抗素子—ケース間) |
|----------|------------|-----------|------------|------------|-------------------|
| RH12BL-S | RH12BL-T | 12 | 0.5m | ±50ppm/°C | 8.1°C/W |
| RH15BL-S | RH15BL-T | 15 | 0.2m | | 3.6°C/W |
| RH30BL-S | RH30BL-T | 30 | 0.1m | | 3.5°C/W |
| RH32BL-S | RH32BL-T | 32 | 50μ | ±100ppm/°C | 2.6°C/W |
| RH35BL-S | RH35BL-T | 35 | 35μ | | 2.5°C/W |



平均重量：186g

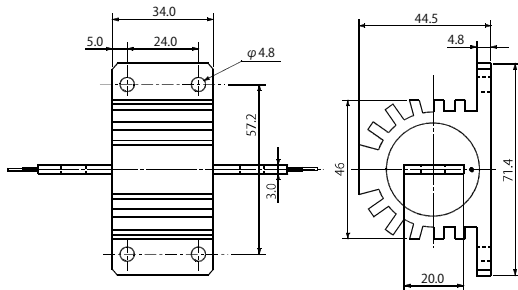
使用温度範囲 -50°C~+135°C

※1 適正な放熱対策が必要となります。電力軽減曲線から端子部温度に注意して負荷率を導いてください。

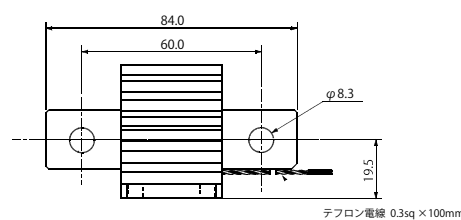
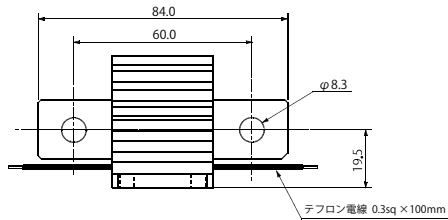
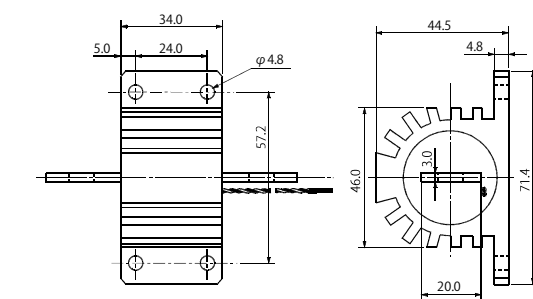
※2 RH32BL/RH35BLは許容差±0.2%が特注品で対応可能です。

※3 基準温度：25°C 試験温度：0°C, 60°C

■寸法 RH■BL-S



■寸法 RH■BL-T



■特性

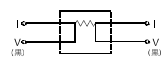
| 項目 | 試験条件 | 規格値 |
|----------|-------------------------------|-----------|
| 短時間過負荷 | 2倍の定格電力 5秒間 1回 | ±0.2% |
| 絶縁抵抗 | DC500V計 | 1000MΩMIN |
| 耐電圧 | AC2000V 1分間 | ±0.1% |
| 高温高湿(放置) | 85°C 85%RH 1000時間 | ±0.2% |
| 耐久性 | 定格電圧1.5時間ON — 0.5時間OFF 2000時間 | ±1% |

周波数特性：インダクタンス例 20nH

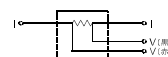
御注文方法

RH30BL - S 0.1mΩ B
 形名 電圧端子形状 抵抗値 許容差
 S: ストレスト T: ツイスト

RH■BL-S内部接続図



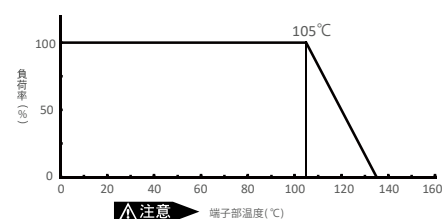
RH■BL-T内部接続図



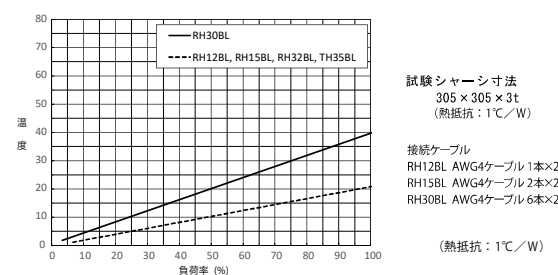
標準在庫品

| | |
|-------------------------|-------------------------|
| RH30BL-S 0.1mΩB (±0.1%) | RH30BL-T 0.1mΩB (±0.1%) |
| RH15BL-S 0.2mΩB (±0.1%) | RH15BL-T 0.2mΩB (±0.1%) |
| RH12BL-S 0.5mΩB (±0.1%) | RH12BL-T 0.5mΩB (±0.1%) |

電力軽減曲線



表面温度上昇例 (シャーシ取付時)



ご希望・ご質問は下記までお知らせください。



営業部 〒252-0231 神奈川県相模原市中央区相模 原4丁目3番17号
 電話042-776-0931 (代表) FAX 042-776-0940
 E-mail: sales@pcn.co.jp
 URL http://www.pcn.co.jp