

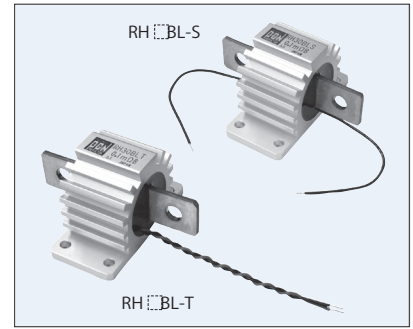
汎用パワーシャント抵抗器

RH□BL シリーズ

アルミケースにイサウェルドシャント抵抗器 BAS を内蔵し、2端子から4端子構造にすることで電流検出精度を向上させ、取り付けを容易にしたシャント抵抗器です。抵抗素子と電流端子との接続は電子ビーム溶接を用い電氣的、機械的に優れた構造になっております。3種類の抵抗値が有り、1個から販売致します。

最大連続許容電流：1000A (35μΩ)

形名	負荷能力 (W)※1	標準抵抗値 (Ω)	抵抗値許容差 (%)	抵抗温度係数 ※3	内部熱抵抗 (抵抗素子—ケース間)
RH12BL-S	RH12BL-T	12	0.5m	±50ppm/°C	8.1°C/W
RH15BL-S	RH15BL-T	15	0.2m		3.6°C/W
RH30BL-S	RH30BL-T	30	0.1m		3.5°C/W
RH32BL-S	RH32BL-T	32	50μ	±100ppm/°C	2.6°C/W
RH35BL-S	RH35BL-T	35	35μ		2.5°C/W

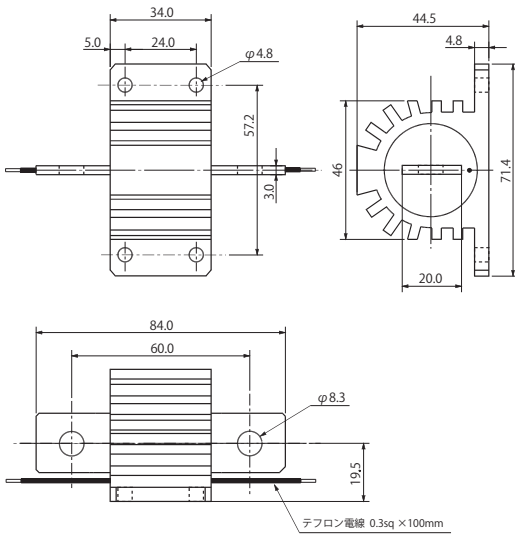


平均重量：186g

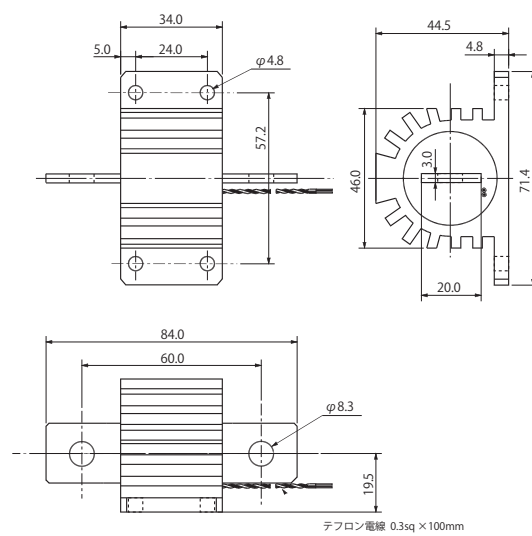
使用温度範囲 -50°C~+135°C

- ※1 適正な放熱対策が必要となります。電力軽減曲線から端子部温度に注意して負荷率を導いてください。
- ※2 RH32BL/RH35BLは許容差±0.2%が特注品で対応可能です。
- ※3 基準温度：25°C 試験温度：0°C, 60°C

■寸法 RH□BL-S



■寸法 RH□BL-T

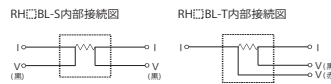
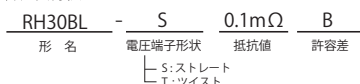


■特性

項目	試験条件	規格値
短時間過負荷	2倍の定格電力 5秒間 1回	±0.2%
絶縁抵抗	DC500V計	1000MΩMIN
耐電圧	AC2000V 1分間	±0.1%
高温高湿(放置)	85°C 85%RH 1000時間	±0.2%
耐久性	定格電圧1.5時間ON — 0.5時間OFF 2000時間	±1%

周波数特性：インダクタンス例 20nH

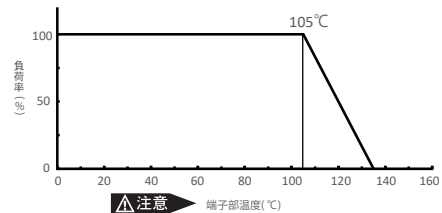
御注文方法



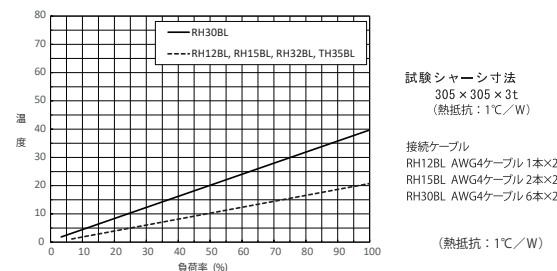
標準在庫品

RH30BL-S 0.1mΩB (±0.1%)	RH30BL-T 0.1mΩB (±0.1%)
RH15BL-S 0.2mΩB (±0.1%)	RH15BL-T 0.2mΩB (±0.1%)
RH12BL-S 0.5mΩB (±0.1%)	RH12BL-T 0.5mΩB (±0.1%)

電力軽減曲線



表面温度上昇例 (シャーンシ取付時)



ご希望・ご質問は下記までお知らせください。